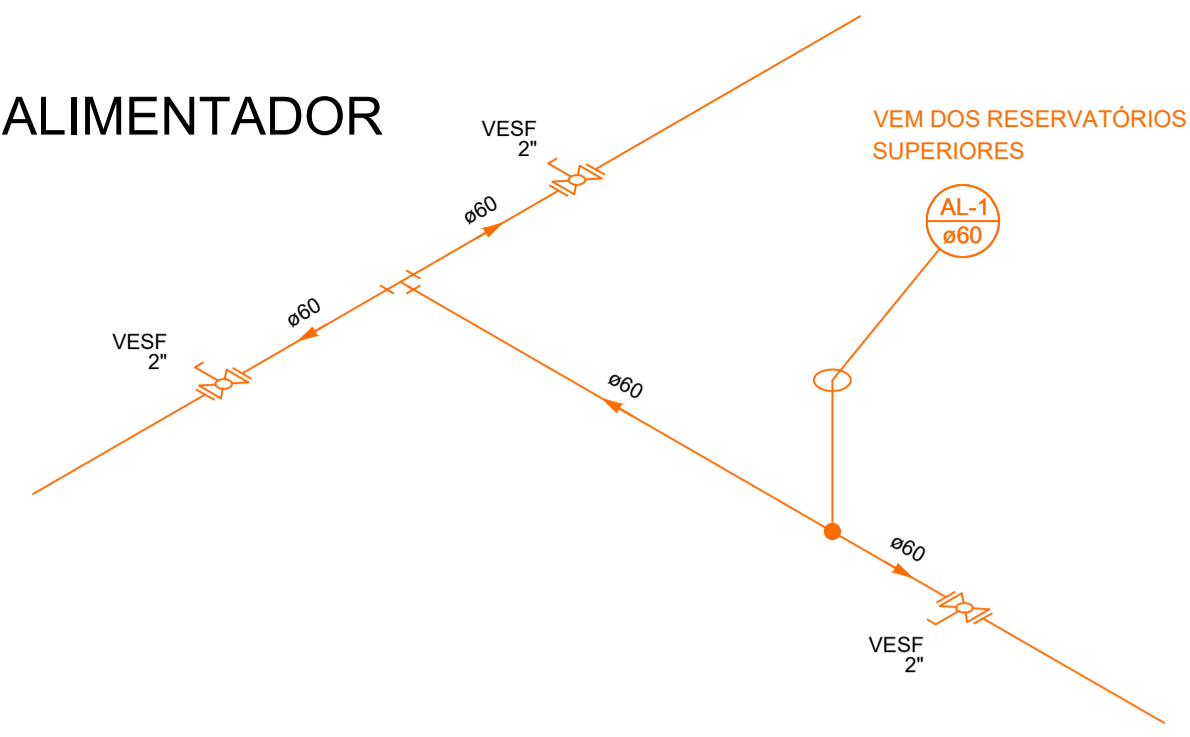


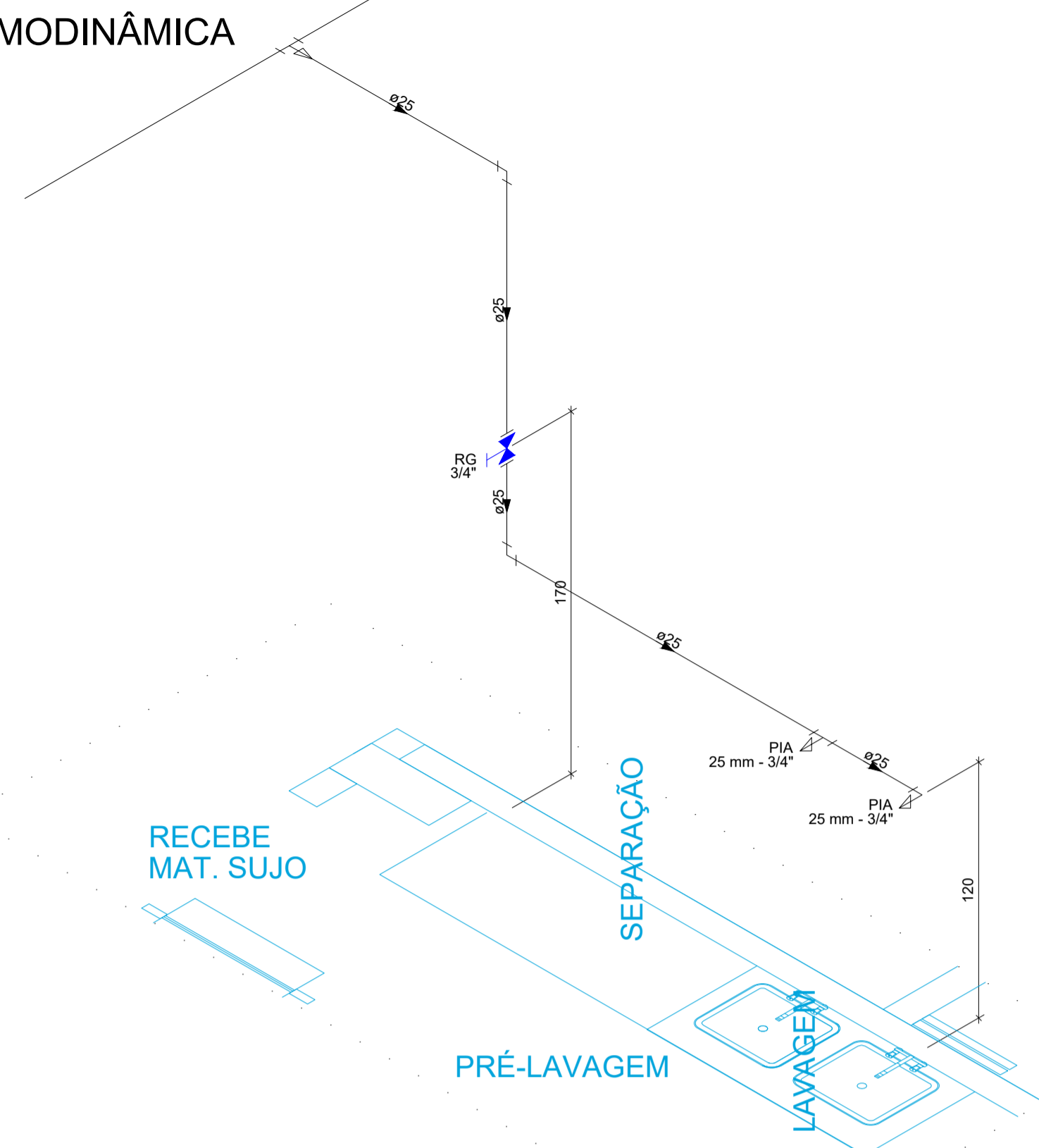
ALIMENTADOR



ELEVADOR 15 PESSOAS

Detalhe HID-8  
Escala 1:25

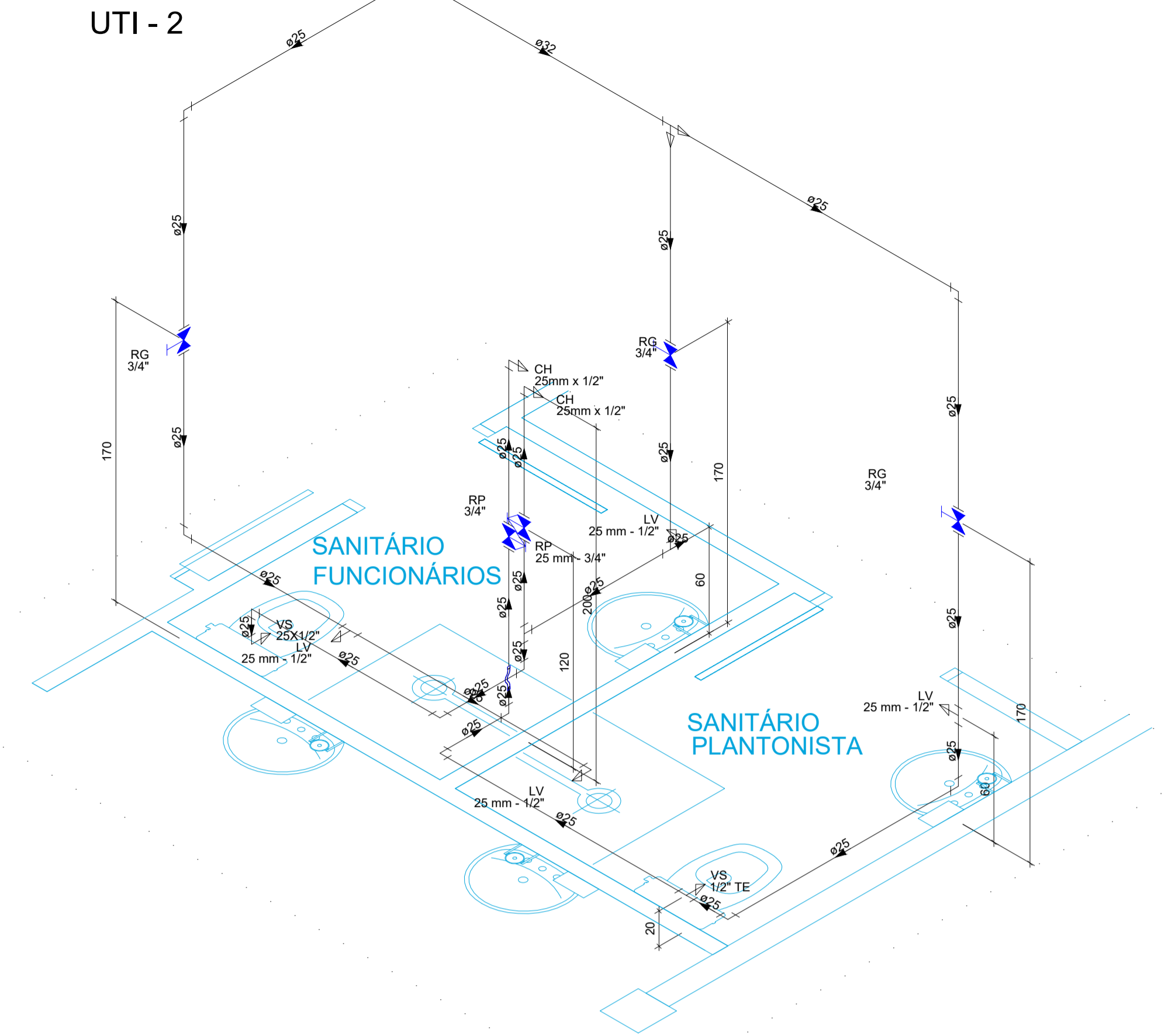
HEMODINÂMICA



PRÉ-LAVAGEM

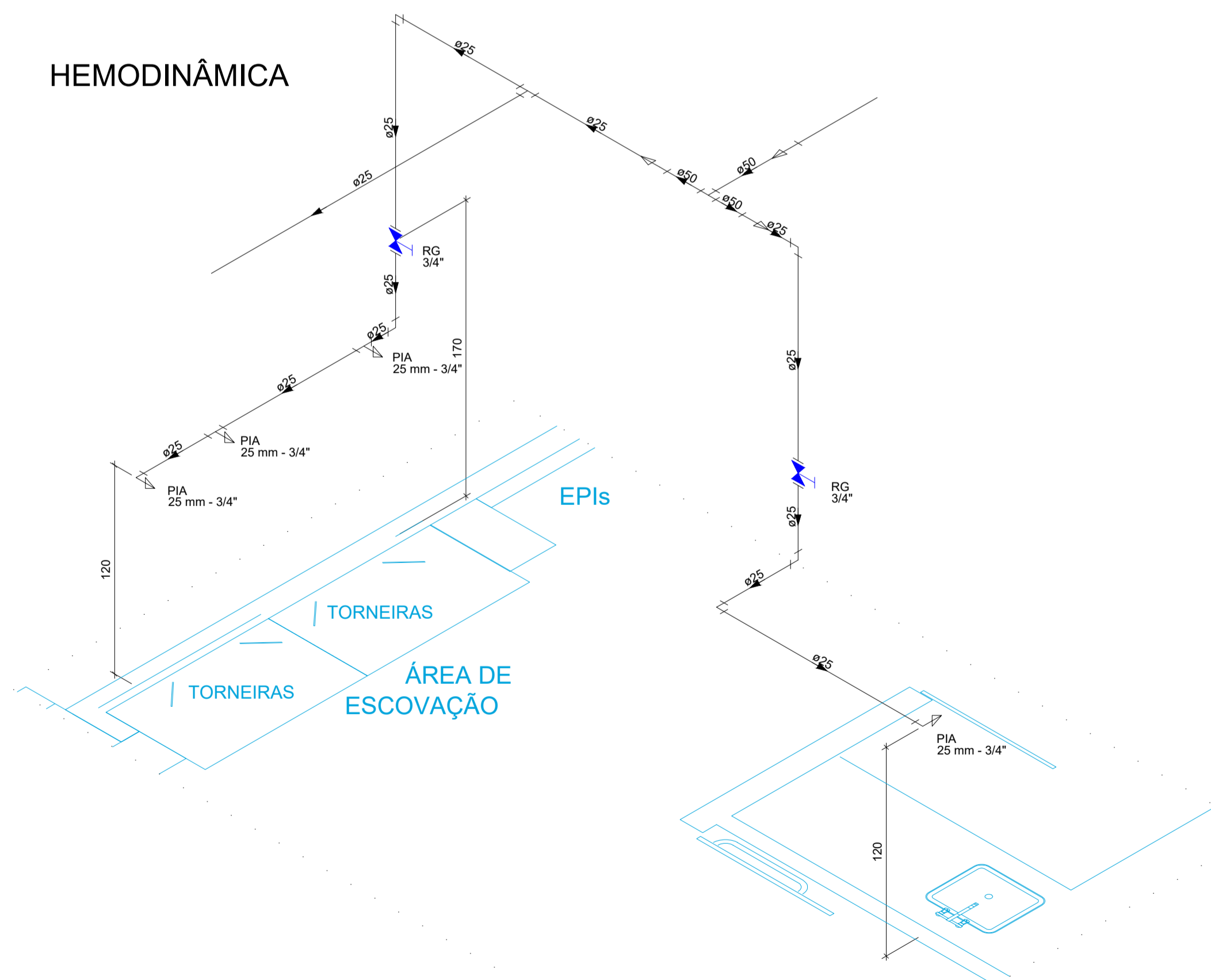
Detalhe HID-6  
Escala 1:25

UTI - 2



Detalhe HID-20  
Escala 1:25

HEMODINÂMICA



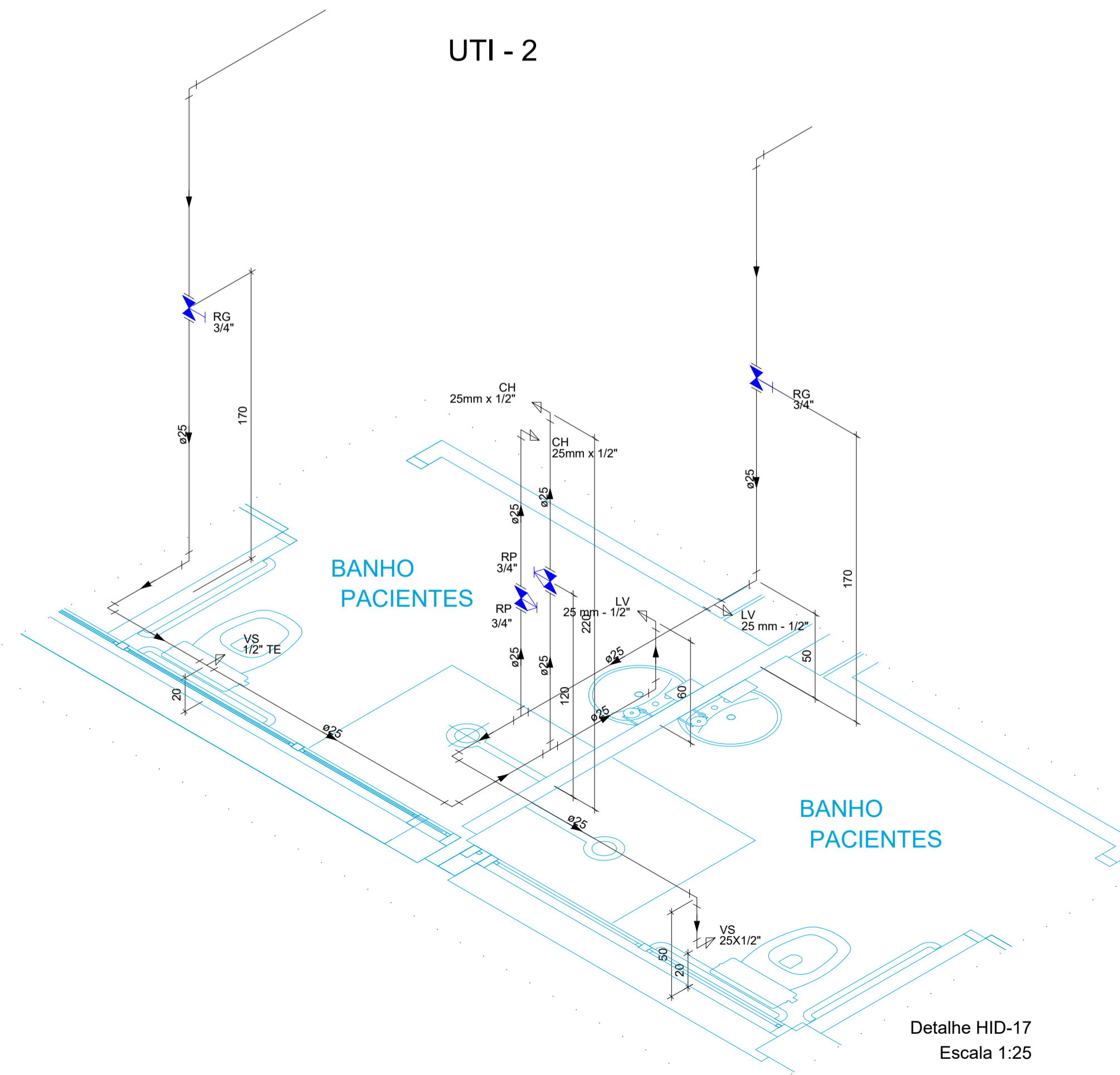
EPIS

TORNEIRAS

ÁREA DE ESCOVAÇÃO

Detalhe HID-4  
Escala 1:25

UTI - 2



BANHO PACIENTES

BANHO PACIENTES

Detalhe HID-17  
Escala 1:25

ISOMÉTRICO  
Escala 1/25

LEGENDA  
REDE DE ÁGUA EXISTENTE

**DARTEC**  
ARQUITETURA & ENGENHARIA  
Rua Alberto Pasqualline, 96/202 - 97.015-010 - Santa Maria - RS  
(51) 3221 6038 3027 4666

- NOTAS
1. ESTE PROJETO É PROPRIEDADE DO PROJETISTA REGISTRADO NO SELO, CONFORME LEI N°: 5194/86 NÃO DEVE SER UTILIZADO PARA QUALQUER OUTRA FINALIDADE QUE NÃO SE RELACIONE COM A EXECUÇÃO DA PRESENTE EDIFICAÇÃO, SENDO TERMINANTEMENTE VEDADA SUA COLOCAÇÃO A DISPOSIÇÃO DE TERCEIROS.
  2. O PROJETISTA NÃO SE RESPONSABILIZARÁ POR EVENTUAIS ALTERAÇÕES DESTES PROJETO DURANTE SUA EXECUÇÃO, QUALQUER MODIFICAÇÃO, O MESMO DEVE SER CONTACTADO.
  3. ESTE PROJETO FOI BASEADO NO LAY-OUT E INFORMAÇÕES FORNECIDAS PELO ARQUITETO OU PROPRIETÁRIO.
  4. QUALQUER MODIFICAÇÃO OU DÚVIDA DEVERÁ SER IMEDIATAMENTE COMUNICADA POR ESCRITO AO PROJETISTA.

- APROVAÇÕES/OBSERVAÇÕES
1. AS ÁREAS OCUPADAS PELA HEMODINÂMICA - UTI 2 E UTI 3 CORRESPONDEM, RESPECTIVAMENTE, AS ÁREAS DO CENTRO OBSTÉTRICO E UTI NEO NATAL - CTSI NEO NATAL - AGÊNCIA TRANSFUNCIONAL
  2. NESTES AMBIENTES JÁ EXISTIAM OS EQUIPAMENTOS HIDRÁULICOS E SANITÁRIOS EQUIVALENTES AOS NOVOS PONTOS DE CONSUMO, PORÉM COM OUTRAS LOCALIZAÇÕES. A DEMANDA, VAZÃO E PRESSÃO HIDRÁULICA NÃO SE ALTERARÃO. DESTA FORMA SERÃO UTILIZADAS AS TUBULAÇÕES E REGISTROS DE ÁGUA FRIA DO BARRILETE EXISTENTE ACIMA DOS FORROS, BEM COMO A TUBULAÇÃO DE ESGOTOS E VENTILAÇÕES TAMBÉM EXISTENTE, PORÉM ABAIXO DA LAJE DE PISO.

N°	REVISÕES	DATA	APROVAÇÃO
00	Emissão inicial	Data	Desenhista

**HOSPITAL REGIONAL DE SANTA MARIA**

Obra: **HEMODINÂMICA - UTI 2 - UTI 3**

Local: RUA FLORIANÓPOLIS 1401 - BAIRRO PINHEIRO MACHADO - SANTA MARIA / RS

Proprietário: FUNDAÇÃO UNIVERSITÁRIA DE CARDIOLOGIA

PROJETO: EXECUÇÃO: ARQUITETO CARLOS ANDRÉ FERNANDES ARZENO CAU A76997 - 1

HIDROSSANITÁRIO		PROJETO HIDRÁULICO	
Bloco: <b>C</b>	Setor: 2º PAVIMENTO	Pavimento: 2º PAVIMENTO	Prancha: <b>03 /06</b>
Denominação: ISOM. ALIM. - DET. 08	Escala: 1/25	Data: FEV 2023	Desenho: Correção:
ISOM. UTI 2 - DET. 17-20			
ISOM. HIDRODINÂMICA - DET. 04-06			